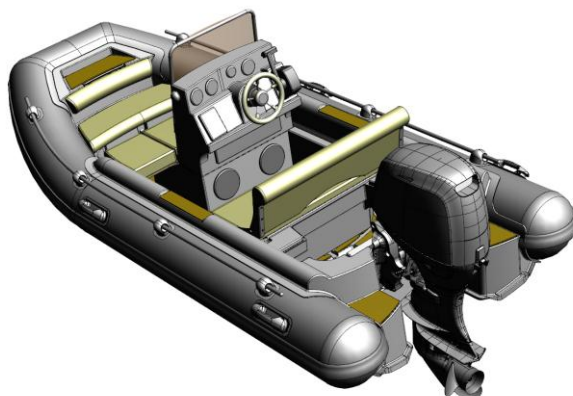




Personal tender
100% MADE IN ITALY

2018 – nasce la linea Cabrio Royale



**Alla già vasta gamma Aermarine si aggiunge la linea Royale, costituita da modelli di lunghezza 3,20-3,60-3,80-4,00-4,20
Royale affianca la prestigiosa linea Cabrio CH che rappresentava il Top
Royale...è molto di più**

spazio

- Stesse dimensioni di ingombro ma spazio interno incrementato del 25/30 %
- Passaggio laterale tra consolle e tubolare
- Gavoni più capienti
- Due plancette a poppa

comfort

- Consolle ergonomica che può ospitare qualsiasi strumentazione e lascia più spazio per le gambe
- Panca a riposizionamento automatico con schienale (abbattibile anche indietro) e con gavone sottostante ,Posizione di guida personalizzabile
- Ergonomia delle sedute migliorata grazie anche ad un piano di calpestio più basso
- Wind-screen protettivo e abbattibile
- Coperta completamente rivestita con high quality syntetic teak
- Lussuosa cuscineria con appoggi per la schiena, elevato numero di ampi posti a sedere
- Maggiore protezioni dagli spruzzi.

Prestazioni e sicurezza

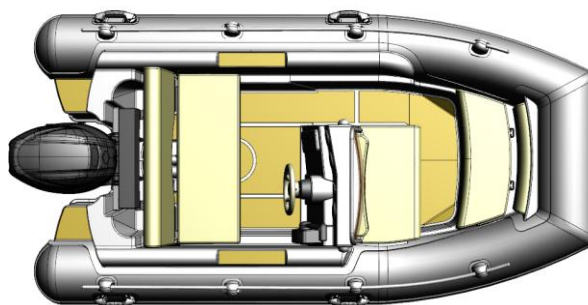
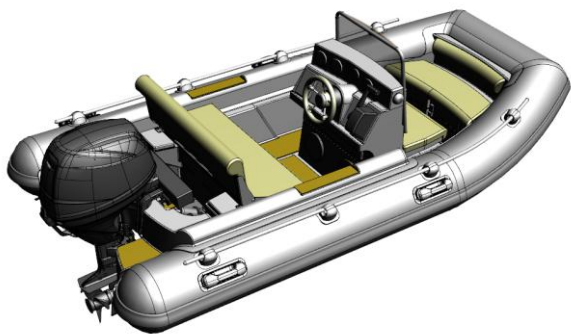
- CARENA S.V.M. (Stepped Variable Monohedron) La nuova carena SVM garantisce prestazioni più elevate e costanza di assetto a tutte le velocità , la navigazione è più asciutta e confortevole in ogni condizione.
- Baricentro più basso e più avanzato

Altre caratteristiche

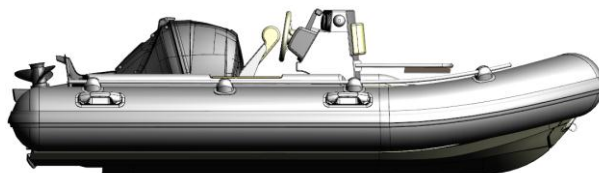
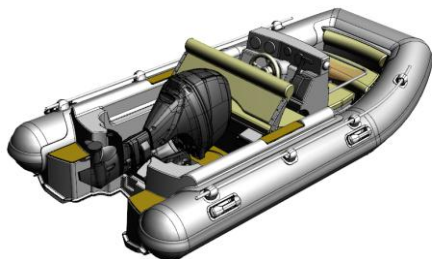
- Serbatoio carburante asportabile ma completo di indicatore livello in consolle
- Linea accessori più ampia
- Massima cura dei dettagli
- Nei modelli più grandi : Esclusivo gavone ancora con sistema ancoraggio attraverso lo scafo

Il più lussuoso dei tender si trasforma automaticamente :
grande in navigazione , ultracompatto per lo stoccaggio.

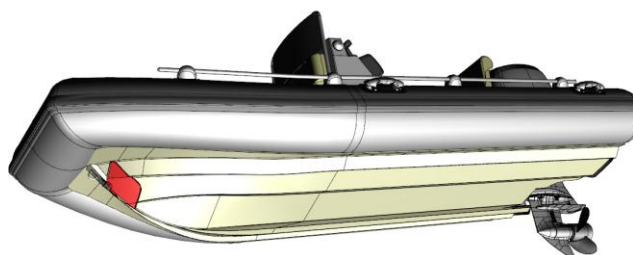
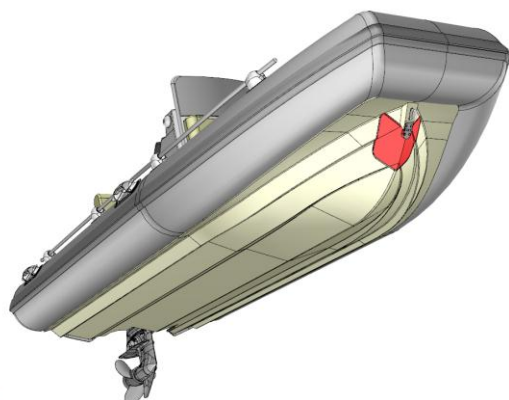
Agendo sul telecomando in solo 4 secondi si passa dalla configurazione di navigazione a quella compatta di stoccaggio.



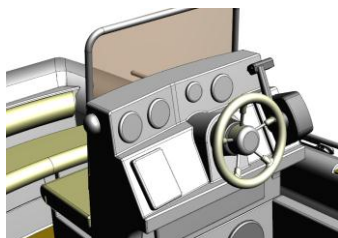
Royale 320



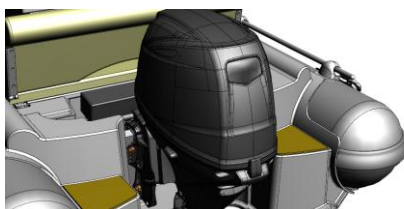
Tender compatto e con profilo ribassato



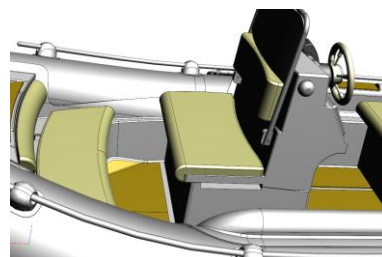
Carena SVM



Consolle con wind-screen abbattibile



plancette di poppa



Lussuosa e accogliente cuscineria

Come si utilizzano i modelli cabrio ROYALE

La sequenza di utilizzo sarà la seguente:

- Tender a bordo in configurazione compatta
- Messa in acqua del tender
- Azionamento del telecomando per cambiare la configurazione
- Salita a bordo dei passeggeri
- Utilizzo del tender in configurazione di navigazione
- Discesa dei passeggeri
- Ripristino a mezzo telecomando della configurazione compatta, Recupero del tender